



コトブキシステム株式会社

本社 〒100 東京都千代田区大手町2-6-2 日本ビル635号区
呉事業所 〒737 呉市清水1丁目2番6号

お問い合わせは

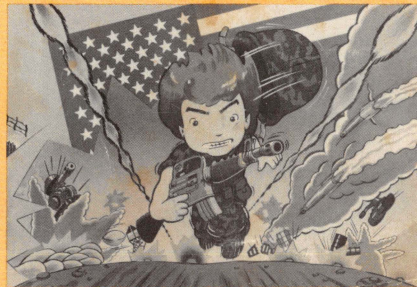
呉事業所内、ファミリーソフト事業部

TEL 0823-21-3300(代)

Under License from Synapse Software.

任天堂ファミリーコンピュータ™

ダウ・ボーイ DOUGH BOY



KSC-DB

取扱説明書

ファミリーコンピュータ™
は任天堂の商標です。

KEMCO

このたびはケムコの“DOUGH BOY”をお買い上げいただきまして、誠にありがとうございます。
















ご使用前に取扱い方、使用上の注意等、この「取扱説明書」をよくお読みいただき、正しい使用法でご愛用ください。

なお、この「取扱説明書」は大切に保管してください。

目次

1. 使用上の注意	3
2. コントローラー各部の名称と使い方	4~5
3. 遊び方	6~10
4. 得点	11

得点

	敵兵	50点・100点		フリッパー	1000点
	戦車	700点		ハシゴ	500点
	灯台	300点		ジライ	20点
	橋	100点		TNT(ダイナマイト)	40点
	ドラムカン	500点		ヒューズ	200点
	貯水タンク	500点		カギ	500点
	見張り台	300点		捕虜収容所	3000点
	敵兵舎	500点		救出成功	5000点

※MAPをクリアすると、残りタイム1秒に付き10点加算となります。

ミサイルの使い方

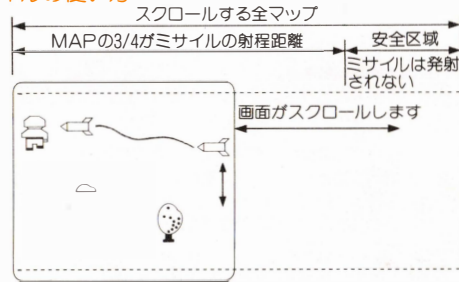


図2

Ⅱコントローラーにより、 \oplus ボタンの上下方向へ、ミサイルを動かし、 \odot ボタン又は、 \ominus ボタンにより発射します。ボタンを離すと爆発します。

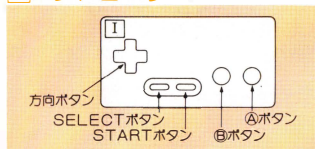
但し、ミサイルの射程距離は、MAPの四分の三です。

1.使用上の注意

- 精密機器ですので、極端な温度条件下での使用や保管および強いショックを避けてください。また絶対に分解しないでください。
- 端子部に手を触れたり、水にぬらすなど汚さないようにしてください。故障の原因となります。
- シンナー・ベンジン・アルコール等の揮発油ではふかないでください。
- テレビ画面から、できるだけ離れてゲームをしてください。
- 長時間ゲームをする時は、健康のため、約2時間ごとに10分～15分の小休止をしてください。

2. コントローラー各部の名称と操作の説明

I コントローラー



※主にダウ・ボーイを操作します。

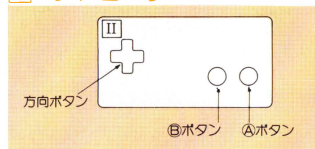
- GAME-A及びGAME-Bの場合は、I コントローラーのみ使用してください。
- 2-PLAYの場合は、I・II コントローラーを使用してください。

I コントローラーの使い方

十字(方向)ボタン

- ダウ・ボーイを動かします。

II コントローラー



※主にミサイルを操作します。



MINES(地雷)の仕掛け方

④ボタンを押したまま、ピという音がしたら、④ボタンを離します。

CLIPPER(クリッパー)

……有刺鉄線を切ります。

十字ボタンを押してから、③ボタンをゆっくり2回以上押します。

LADDER(はしご)の掛け方

……ピンク(桃色)の壁にのみ掛けることができる。

壁に当たるまで進み、十字ボタンを押したまま③ボタンを押し、ピという音がしたら、はしごが掛かります。はしごの側で再び③ボタンを押し、ピという音がしたら回収できます。

マシンガンの射ち方

十字ボタンを押したまま、④ボタンを押します。

注) ダイナマイト・地雷は、静止物(木・岩・壁等)の上には仕掛けられません。またミサイル・ダイナマイト・地雷等の爆風に巻き込まれると、ダウ・ボーイも死んでしまいますので注意してください。

MAP4(壁を乗り越えろ!!)

タイマーが0にならない内に、有刺鉄線をフリッパーで切り、壁をはしごで乗り越えて、カギを取り、画面右端まで行くと、次のMAPへ行くことができます。はしごを掛けて、ダウ・ボーイが死ぬと、そのはしごが残り、次のダウ・ボーイは、MAP1で取った数だけ、はしごを持っています。

MAP5(捕虜を救出せよ!!)

タイマーが0にならない内に、建物の中に隠してあるカギを探し出し、捕虜収容所への門を開け重要人物を助け出し、来た方向へもどります。

TNT(ダイナマイト)の仕掛方

④ボタンを押したまま、ピという音がしたら、✕ボタンでヒューズを引きます。④ボタンを離すと、ヒューズに点火します。

●マシンガン・フリッパー・はしご・ヒューズ等を使う方向を示します。

④ボタン

●マシンガン・地雷・TNT(ダイナマイト)に使用します。

⑧ボタン

●フリッパー・はしごに使用します。

STARTボタン

●タイトル画面での使い方……1度押すと、モード選択画面に入り、もう1度押すと、ゲームに入ります。

●ゲーム中での使い方……ゲームが止まり得点を表示します。

SELECTボタン

●モード選択画面での使い方……1度押すたびに矢印が動き、モードを選択します。

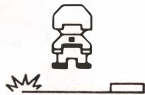
●ゲーム中での使い方……ゲームが止まり武器を表示します。

このPAUSE(ゲームの止った)状態の時、次の選択ができます。

▶NEXT……ゲームを続行します。

ABORT…ゲームを中断します。

✕(方向)ボタンで、矢印を動かして選択し、他のキーで実行します。



3.遊び方

味方の重要人物を、助ける命令を受けたダウボーイ。パラシュートにより武器と共に、輸送機から飛び降りた。敵陣の守りは堅い。有刺鉄線・地雷・壁・川を突破し、ダイナマイトで敵をぶっ飛ばせ。

夜になるのを待ち、捕虜収容所から重要人物を無事救出することができるか。

〔GAME-A〕

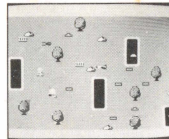
Ⅰコントローラーを使い、画面上中央のタイマーが0になるまでにカギを取り、次のMAPへゆきます。

〔GAME-B〕

Ⅰコントローラーを使い、基本的にはGAME-Aと同じですが、コンピュータが、ミサイルを誘導して攻撃してきます。

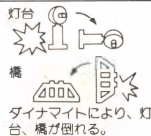
〔2-PLAY〕

Ⅰ・Ⅱコントローラーを使い、Ⅰはダウ・ボーイを動かし、Ⅱでミサイルを誘導します。

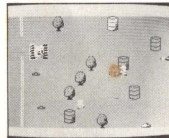


MAP1(武器を調達せよ!!)

画面中央上のタイマーが0にならない内に、物資を調達します。カギを取り、画面右端へゆくと、次のMAPへ行くことができます。

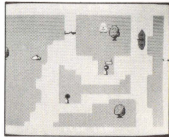


灯台
橋
ダイナマイトにより、灯台、橋が倒れる。



MAP2(川を渡れ!!)

タイマーが0にならない内に、ダイナマイトで灯台や橋を倒し、その上を渡って行き、カギを取り画面右端まで行くと、次のMAPへ行くことができます。ゲーム2巡目からは、敵兵がでてきます。



MAP3(補給基地を大破せよ!!)

タイマーが0にならない内に、有刺鉄線をクリッパー等で切り、ドラムカンの下にあるカギを取り、画面右端まで行くと次のMAPへ行くことができます。

